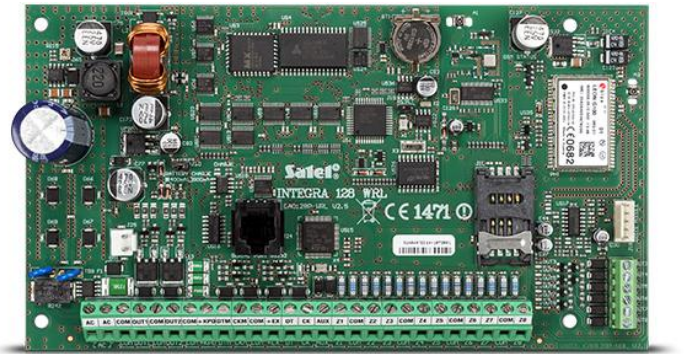


INTEGRA 128-WRL

ПКП С БЕСПРОВОДНОЙ ТЕХНОЛОГИЕЙ ABAX И КОММУНИКАТОРОМ GSM/GPRS

Расширенный приемно-контрольный прибор предназначен для создания систем охранных сигнализаций с функциями домашней автоматики. По сравнению с приборами серии **INTEGRA**, ПКП **INTEGRA 128-WRL** отличается встроенным модулем GSM/GPRS и контроллером беспроводной системы **ABAX**. Благодаря этому этот прибор идеален для применения в системах, в которых приоритетом является беспроводная связь и расширенная функциональность.

- поддержка от 8 до 128 проводных и беспроводных зон
- двусторонняя беспроводная связь 868 МГц с устройствами **ABAX**
- 32 группы, 8 объектов
- поддержка от 8 до 128 программируемых беспроводных и проводных выходов
- шины связи для подключения клавиатур и модулей расширения
- встроенный коммуникатор GSM/GPRS с функциями мониторинга, оповещения и дистанционного управления
- управление системой безопасности с помощью сенсорных клавиатур, ЖКИ-клавиатур, групповых клавиатур, брелков и бесконтактных карт, а также дистанционное управление с помощью компьютера или сотового телефона
- 64 независимых таймера для автоматического управления
- функции контроля доступа и домашней автоматики
- память на 21503 событий с функцией печати
- пользователи: 240+8+1
- порт RS-232 – разъем RJ
- обновление микропрограммы с помощью компьютера
- встроенный блок питания с эффективным током 2 А и с функцией зарядки и диагностики аккумулятора
- совместимость с принадлежностями и модулями систем **INTEGRA**, **ABAX** и **ABAX 2** (версия микропрограммы: 1.19 и выше; версия микропрограммы процессора, обслуживающего систему ABAX: 3.10 и выше)
- опция выключения сообщений об аварии в случае проблем с подключением к серверу SATEL



ТЕХДАННЫЕ

Класс среды	II
Максимальная емкость аккумулятора	24 Ач
Напряжение блока питания ПКП (±10%)	13,7 В DC
Максимальный ток программируемых слаботочных выходов	50 мА
Максимальный ток программируемых силовых выходов (±10%)	2000 мА
Максимальный выходной ток блока питания	2 А
Габаритные размеры платы электроники	192 x 106 мм
Диапазон рабочих температур	-30...+55 °С
Напряжение питания главной платы (±15%)	18 В AC, 50-60 Гц
Класс по стандарту 50131-3	Grade 2

